



LANDESVERBAND PSYCHIATRIE-ERFAHRENE HESSEN E.V.

Kunstaussstellung in der Kirche während der Frankfurter Psychiatriewoche

Während der gesamten **Frankfurter Psychiatriewoche vom 7. bis 16. September 2022** findet in der Kirche St. Josef in Frankfurt Bornheim eine Kunstaussstellung statt.

Die Bilder sind direkt im Kirchraum ausgestellt und beschäftigen sich mit Themen wie Ausgrenzung und Liebe. Aber auch aktuelles wie der Klimawandel kommen nicht zu kurz.

Die Künstler sind Menschen mit und ohne seelische und psychische Einschränkungen, die leider auch häufig mit Ausgrenzung zu tun haben. Die Malerei hilft Probleme und Ängste zu verarbeiten und auf die Lage psychisch erkrankter Menschen aufmerksam zu machen.

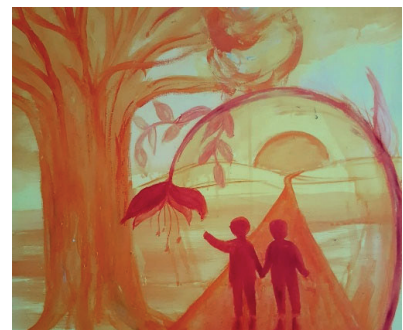
Die Malgruppe „Mosaik“ trifft sich regelmäßig zum Malen. Veranstalter ist der Landesverband Psychiatrie-Erfahrene Hessen (LvpeH e.V.), die Malgruppe ist offen für neue Teilnehmer und die Künstler freuen sich über jeden, der mitmachen möchte.

Wer Interesse hat meldet sich bei Sonja unter: 0157-51016468

Wann ist die Ausstellung?

Täglich, Mittwoch 7. bis Dienstag - 16. September
jeweils von **10.00 bis 18.00 Uhr**

Außer sonntags wegen des Gottesdienstes
dann nur von 12.00 bis 18.00 Uhr



Wo ist die Ausstellung?

Katholische Kirche St. Josef
Eichwaldstraße 41, 60385 Frankfurt/Main, Eingang im Innenhof

Dieses Projekt wird gefördert durch:



Hessisches Ministerium für
Soziales und Integration