

Landesverband Psychiatrie Erfahrene Hessen e.V.

Bericht über das 8. Hessentreffen in der Alten Backstube in Frankfurt am 14. 3. 2009

Leben, Wohnen, Wohnformen, Bedürfnisse und Wünsche

**Wall von Kristall, allüberall,
Überwölbe mich, überforme mich,
Schließ ein mich im Sein.
Lass nichts als Licht,
Liebe und Leben hinein
Aom so ist es und so soll es sein.**

Marcel Witte stellte mit seiner Präsentation des Mandala-Hauses, das ein großes Glas-Kuppeldach haben soll, die Weichen für den Einsatz von Fantasie und den Mut zum Träumen bei den Teilnehmern des Hessentreffens. Wir glauben jetzt nicht, dass nun jemand daher kommt und unsere gemeinsam und spontan zu Papier gebrachten Ideen umsetzt. Es machte aber allen Besuchern des Hessentreffens sichtlich Spaß, eigene Vorstellungen zu Papier zu bringen und dabei Realität und Träume zu mischen. Warum soll nicht die eine oder andere Anregung in Zukunft umgesetzt werden? Überall im Land ist man dabei, über neue Wohnformen z.B. in Mehrgenerationenhäusern nachzudenken. Warum sollen wir da nicht teilhaben? Viele Betroffene leben isoliert und wünschen sich ein Leben in der Gemeinschaft.

Beim Helfen sollte man beim Letzten beginnen, denn was dem Letzten hilft, hilft auch den anderen. Die Bewohner von Wohnheimen werden medikamentös eingestellt, bekommen ein kleines Taschengeld, werden gegängelt und sie verlieren so jede Eigenständigkeit. Da die Betroffenen in den Wohnheimen meist noch nicht einmal einen eigenen Wohnbereich haben, stellen Uta und Alexandra ein Apartment vor, in dem auch ein Gast in den eigenen vier Wänden empfangen werden kann.

Der Gemeinschaftsraum ist durch das große Fenster sehr hell.

Geraucht wird draußen auf dem Balkon.

Grünpflanzen und Blumen schmücken den Raum, in dem eine Wand „lindgrün“ gestrichen ist.

Im gemütlichen Fernsehraum sind hübsche Möbel angeordnet.



Es gibt einen Fernsehapparat mit Flachbildschirm.



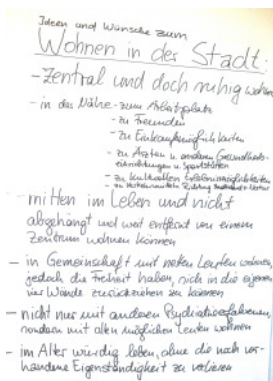
Die kleine Stehlampe gibt individuelles Licht.

In der Kochnische des Apartments kann man selbst eine Mahlzeit zubereiten.

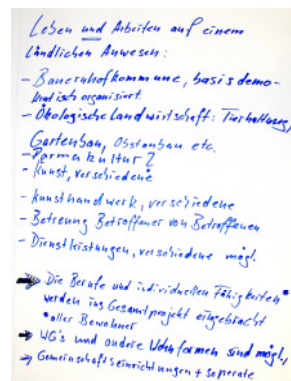
Ein eigenes Bad ist vorgesehen, das eine Waschmaschine enthält.

Auf dem eigenen Balkon hat ein Besucher Platz.

Hier wird entschieden das Wohnen in der Stadt favorisiert



Einige Idealisten wollen sich auf dem Land selbst versorgen



Eine Gruppe baut um den eigenen Wohnort ein Versorgungssystem auf



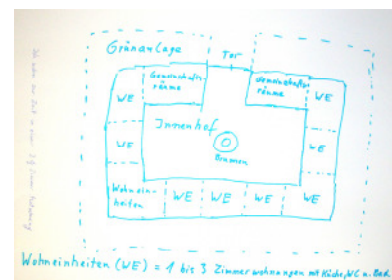
Heidi Höhn stellte den Mehrgenerationen-Treffpunkt im Lehenshof vor. Diese Idee einer Selbsthilfegruppe ist schon sehr weit fortgeschritten. Das denkmalgeschützte Anwesen liegt in der Mitte des Stadtteils. Der Lehenshof enthält eine Bruchsteinscheune und Stallgebäuden aus dem 18. Jahrhundert.

Regelmäßig genutzt wird derzeit nur ein Teil des Anwesens durch einen städtischen Kindergarten, zu dem auch eine Spielwiese gehört. In diesem Ensemble plant die Selbsthilfegruppe ein täglich geöffnetes Café mit Lädchen. Die Eigentümerfamilie vermietet die Scheune für Veranstaltungen kultureller Art. Eine Großküche wird nach und nach ausgebaut.

In diesem Projekt sehen die Aktiven der Selbsthilfegruppe die Möglichkeit, dass die Betroffenen selbstverständlich im Lehenshof in das Leben in der Gemeinschaft einbezogen sind, wenn sie dort zukünftig ihr kleines Café betreiben. Zudem wäre der Ausbau von Räumen für Beratungsgespräche, Seminare und für kleine Werkstätten möglich. So kann jedes Gruppenmitglied in der eigenen Wohnung bleiben und kann bei Bedarf auf die Angebote im Lehenshof zurückgreifen.

Ein Teilnehmer entwirft ein Traumhaus. So haben die wohlhabenden Bürger in Pompeji gelebt.

In der Mitte des Gartens im Innern der Wohnanlage ist ein Brunnen vorgesehen.



Auch dieses Hessentreffen verlief wieder sehr harmonisch und hat allen Spaß gemacht.

Termin für das nächste Hessentreffen in der Alten Backstube: 14.11.2009, 13 - 17 Uhr.

Themen-Vorschlag: "Alternative Therapien".

Wir werden nach kurzen Impulsreferaten wieder in Gruppen arbeiten und schriftlich festhalten, was uns selbst geholfen hat, unsere psychischen Absonderlichkeiten und seelischen Krisen in den Griff zu bekommen.